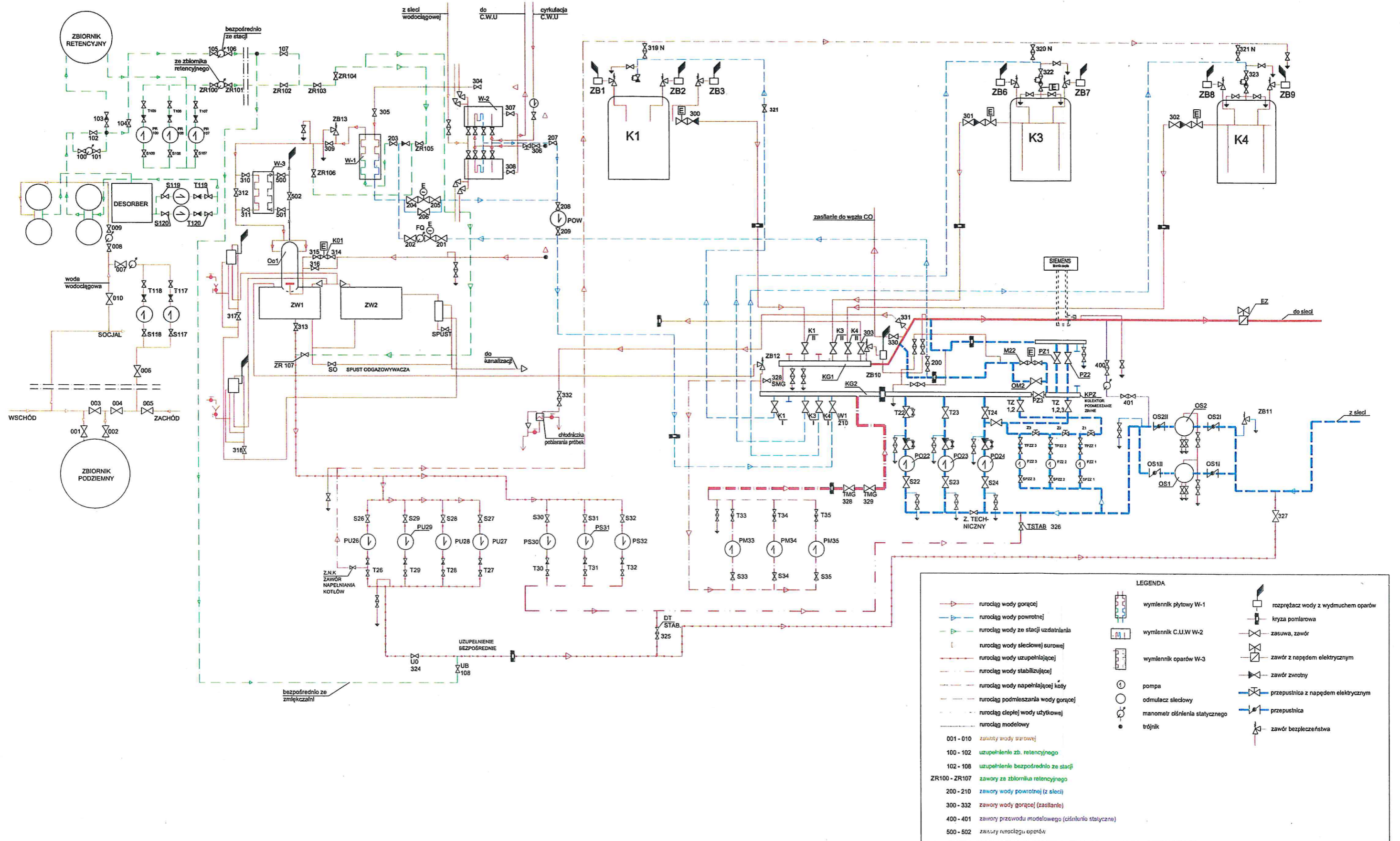


SCHEMAT TECHNOLOGICZNY CIEPŁOWNI MIEJSKIEJ "KONSTANTYNOWSKA" W PABIANICACH AKTUALIZACJA 16-07-2019



| LEGENDA | | | | | |
|---------|-------------------------------------|--|-----------------------|--|-------------------------------------|
| | rurociąg wody gorącej | | wymiennik płytowy W-1 | | rozprężacz wody z wydmuchem oparów |
| | rurociąg wody powrotnej | | wymiennik C.W.U.W-2 | | kryza pomiarowa |
| | rurociąg wody ze stacji uzdatniania | | wymiennik oparów W-3 | | zasuwa, zawór |
| | rurociąg wody ściekowej surowej | | | | zawór z napędem elektrycznym |
| | rurociąg wody uzupełniającej | | | | zawór zwrotny |
| | rurociąg wody stabilizującej | | | | przepustnica z napędem elektrycznym |
| | rurociąg wody napędzającej kotły | | pompa | | przepustnica |
| | rurociąg podmieszania wody gorącej | | odmłotacz ściekowy | | manometr ciśnienia statycznego |
| | rurociąg ciepłej wody użytkowej | | rurociąg modelowy | | trójnik |
| | 001 - 010 | zawory wody surowej | | | |
| | 100 - 102 | uzupełnienie zb. retencyjnego | | | |
| | 102 - 108 | uzupełnienie bezpośrednio ze stacji | | | |
| | ZR100 - ZR107 | zawory ze zbiornika retencyjnego | | | |
| | 200 - 210 | zawory wody powrotnej (z sieci) | | | |
| | 300 - 332 | zawory wody gorącej (zasłanie) | | | |
| | 400 - 401 | zawory przewodu modelowego (ciśnienie statyczne) | | | |
| | 500 - 502 | zawory rurociągu oparów | | | |